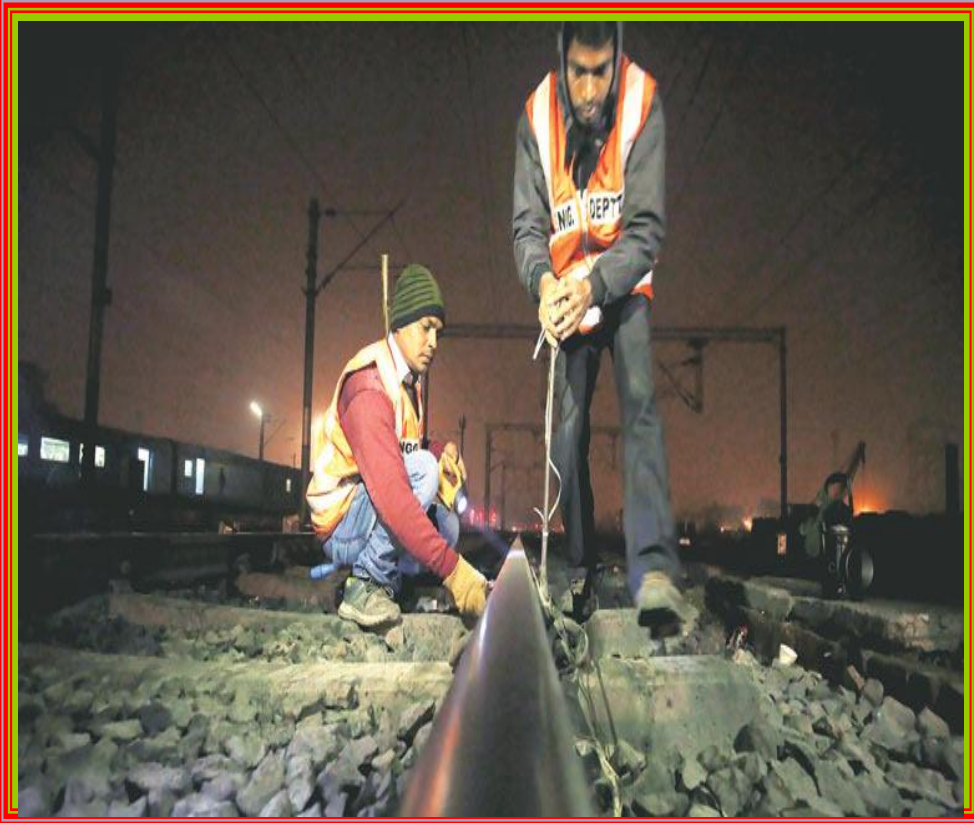


संरक्षा शाखा  
सोलापुर मंडल



Safety Branch  
Solapur Division

संरक्षा परिपत्र  
Safety Circular  
16/2018-19



विषय: रेलवे ट्रैक की शीत मौसम पेट्रोलिंग ।

Sub:- Cold weather patrolling of Railway Track.

दिनांक/Date : 28.11.2018

संरक्षा परिपत्र संख्या : 16/18-19

सभी संबंधित - सोलापुर मंडल

विषय :- रेलवे ट्रैक की शीत कालीन मौसम पेट्रोलिंग ।

सदभू :- 1. एल डब्ल्यू आर नियमावली - अनुलग्नक दस बी (पैरा 9.1.2 (ii) )  
2. जी आर & एस आर पैरा 15.04-2 & 15.17-1 (1999 संस्कारण )

शीत कालीन मौसम प्रारंभ हो चुका है, इस दौरान यह आवश्यक होता है कि एल डब्ल्यू आर नियमावली में बताए गए अनुसार शीत कालीन मौसम पेट्रोलिंग सावधानी से की जानी चाहिए।

1. जब रेल तापमान टी डी - 30 सेल्सियस से कम पहुंचने पर शीत कालीन मौसम पेट्रोलिंग प्रारंभ होगा। इसके लिए पेट्रोल चार्टर्स तैयार किया जाए और तदनुसार रेल पथ पर्यवेक्षक द्वारा पेट्रोलिंग आयोजित की जाए, शीत कालीन मौसम पेट्रोलिंग निम्नानुसार किया जाए :-

- (i) इकहरी लाइन या एल डब्ल्यू आर/सी डब्ल्यू आर से समाविष्ट दोहरी लाइन खंड में केवल एक रोड होने पर - दो किलोमीटर तक एक पेट्रोलमैन
- (ii) दोहरी लाइन खंड में एल डब्ल्यू आर / सी डब्ल्यू आर दोनों रोड पर होने पर - अप एवं डाउन रोड के एक किलोमीटर लंबाई तक एक पेट्रोलमैन
- (iii) मौजूद स्थानीय स्थितियों, ट्रन सर्विस की बारंबारिता, मौसम स्थिति के आधार पर मुख्य इंजीनियर द्वारा आवश्यकता पडने पर उपर्युक्त में बताए गए पेट्रोलमैन के बीट एवं उनके नियोजन में परिवर्तन का निर्णय किया जाए ।

2 शीत मौसम पेट्रोलमैन निम्नलिखित उपकरणों को अपने साथ में लेना चाहिए -

- क) एक टिन केस में 10 पटाखा सिगनल ।
- ख) दो ट्राय - कलर हाथ सिगनल बतियां /टार्च ।
- ग) एक दियासलाई (मैच) बॉक्स ।
- घ) दो लाल इंडी और एक हरी इंडी ।
- ङ) एक तीन सेल विद्युत टॉर्च।
- च) साथीदार (स्टाफ) ।
- छ) नंबर प्लेट ।
- ज) पेट्रोल बुक।

उपर्युक्त उल्लिखित उपकरणों के अलावा वह (i) एक ट्राइ कलर एल ई डी आधारित टॉर्च और वीसल थंडर (सीटी ) अपने साथ लेगा . पेट्रोलमैन अपने पास से इंजन एवं ब्रेक यान गुजरते समय सीटी बजाना चाहिए . इससे पेट्रोलमैन की सतर्कता पता लगेगा ।

3 शीत कालीन मौसम पेट्रोलमैन के कर्तव्य निम्ननुसार है :-

- वह अपने बीट में एक दिशा में एक रेल के समानान्तर धीमी गति से चलेगा और वापसी में अन्य रेल के समानान्तर धीमी गति से चलेगा। दोहरी लाइन पर वह इस कार्याविधि को बारी-बारी से अप एवं डाउन ट्रैक पर दोहराएगा। वह सतर्क रहेगा और रेल/वेल्ड खराबी की ओर ध्यान देगा।
- अपने बीट में आनेवाले एस ई जे के गैप पर ध्यान देगा। यदि रेल/वेल्ड खराबी या एस ई जे पर गैप आवश्यक अधिकतम गैप से अधिक दिखाई देने पर, वह यातायात बंद करने हेतु तुरंत कार्रवाई करेगा और लाइन की रक्षा करेगा।
- ट्रैक की रक्षा करने के बाद, पेट्रोलमैन कीमैन/गैंगमेट/जेई/एस ई को सूचित करेगा, जो यातायात तुरंत पार करने हेतु आपातकालीन मरम्मत का प्रबंध करेगा।

शीत कालीन मौसम पेट्रोलिंग करते समय, पेट्रोलमैन संरक्षा जूते सहित उचित वर्दी पहनना चाहिए। वह संरक्षा जैकेट के ऊपर वूलन या अन्य कोई कपडे नहीं पहनना चाहिए।

जहां प्रचलित शीत कालीन मौसम पेट्रोलिंग में रेल तापमान का विचार किए बिना वहां अतिरिक्त पूर्वोपाय के रूप में ट्रैक पेट्रोलिंग प्रारंभ की जाएगी।

- (क) रेल अनुबद्ध जी एम टी से परे हो गया हो ( 52 कि ग्रॅ / 72 यू टी एस रेल - 350 जी एम टी 52 कि ग्रॅ / 90 यू टी एस रेल - 525 जी एम टी) और 60 कि ग्रॅ / 90 यू टी एस रेल - 800 जी एम टी ।
- (ख) स्विच एवं क्रॉसिंगज अनुबद्ध जी एम टी से परे हो गया हो ( 60 क्रि ग्रॅ - 200 जी एम टी और 52 कि ग्रॅ - 150 जी एम टी) ।
- (ग) खंड फ्रॅक्चर प्रवण के रूप में शिनाख्त किया गया हो ।
- (घ) जिस सेक्शन में डी मार्क रेल हो ।

रेल फेल्युअर /वेल्ड फेल्युअर की पता लगने के मामले में की जाने वाली कार्रवाई :-

रेल / वेल्ड खराबी होने पर, कीमैन/ पेट्रोलमैन/गैंगमेट ट्रैक की रक्षा करने के बाद, आपातकालीन आवश्यक मरम्मत करेगा, पहली गाड़ी डेड स्टॉप के साथ 10 कि मी प्रतिघंटे की गति से पार करेगा। इसके बादवाले गाड़ियों को 20 कि मी प्रति घंटे के गति प्रतिबंध से पार करेगा। अस्थायी मरम्मत के पश्चात गाड़ियों को 30 कि मी प्रतिघंटे के गति प्रतिबंध से पार करने हेतु अनुमति देगा। और स्थायीरूप से मरम्मत होने के बाद गाति सामान्य तक शिथिल किया जाएगा।

टिप्पणी :-

- शीत कालीन मोसम पेट्रोल चार्ट अग्रिम में बना ली जाए . चार्ट की एक प्रतिलिपि संबंधित स्टेशन को दी जाए उसकी दूसरी प्रतिलिपि पेट्रोल बुक में चिपकाई जाए ।
- शीत कालीन मोसम पेट्रोलिंग की मॉनिटरिंग नामित अधिकारियों / कर्मचारियों द्वारा ट्राली और सड़क माध्यम से नामित गाडी के इंजन पर यात्रा करते हुए फुट प्लेट निरीक्षण से की जाए ।
- पेट्रोलमैन द्वारा प्रदर्शित टॉर्च से निकलनेवाले प्रकाश किरण इंजन के कैबिन की ओर नहीं दिखाना चाहिए ।
- स्टेशन मास्टर द्वारा पेट्रोलिंग प्रारंभ होने से पहले एवं पेट्रोलिंग पूरा होने के बाद प्रतिदिन पेट्रोलबुक में समय के साथ हस्ताक्षर करेंगे ।
- पेट्रोलमैन द्वारा पेट्रोल बुक में अपने बीट के मार्ग में कार्यरत गेट कीपर्स एवं निकटवर्ती बीट के पेट्रोलमैन के हस्ताक्षर लेनी चाहिए ।
- यदि पेट्रोलमन निर्धारित समय बीत जाने के 30 मिनट के बाद भी नहीं आने पर इसकी सूचना इंजीनियरी नियंत्रण को दी जाए ।
- कटिंग ,टनल, कर्व (घुमावों) आदि पर दृश्यता कम होने की स्थिति में , पेट्रोलमैन को सजग करने के उद्देश्य से लोको पायलट /सहायक लोको पायलट द्वारा लोको का हॉर्न बजानी चाहिए ।
- खंड के सीनियर सेक्शन इंजीनियर (रेल पथ) यह सुनिश्चित करेगा कि अपनं कार्यक्षेत्र में दृश्यता कम होने वाले स्थानो पर पर्याप्त संख्या में 'डब्ल्यू' बोर्डस लगाए गए है ।

( सुरेश कुमार एन टी )

वरिष्ठ मंडल संरक्षा अधिकारी/सोलापुर